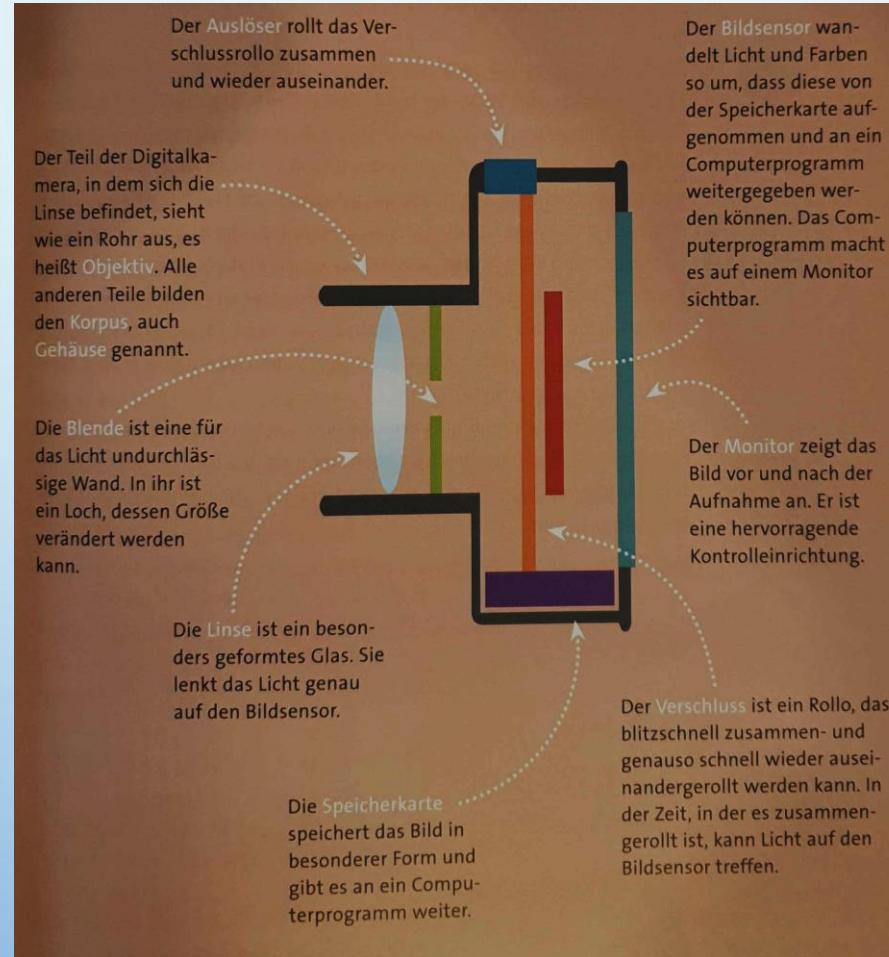




PROJEKT FOTOGRAFIEREN

BESTANDTEILE EINER DIGITALKAMERA



G. Hausschild (2019): Der Fotokurs für junge Fotografen; Vierfarben Fotografie, S.31

FOKUS – ODER DIE FRAGE „WAS MACHE ICH HIER EIGENTLICH“

- DER AUTOFOKUS STELLT AUTOMATISCH BESTIMMTE AREALE EIN, DIE DU AUCH AUSWÄHLEN KANNST
- FOKUS AUF EINEN SPEZIELLEN PUNKT SETZEN ODER AUCH ALLES AUSWÄHLEN
- MANUELLER FOKUS: DU DREHST SOLANGE AM EINSTELLRAD, BIS DAS OBJEKT SCHARF IST

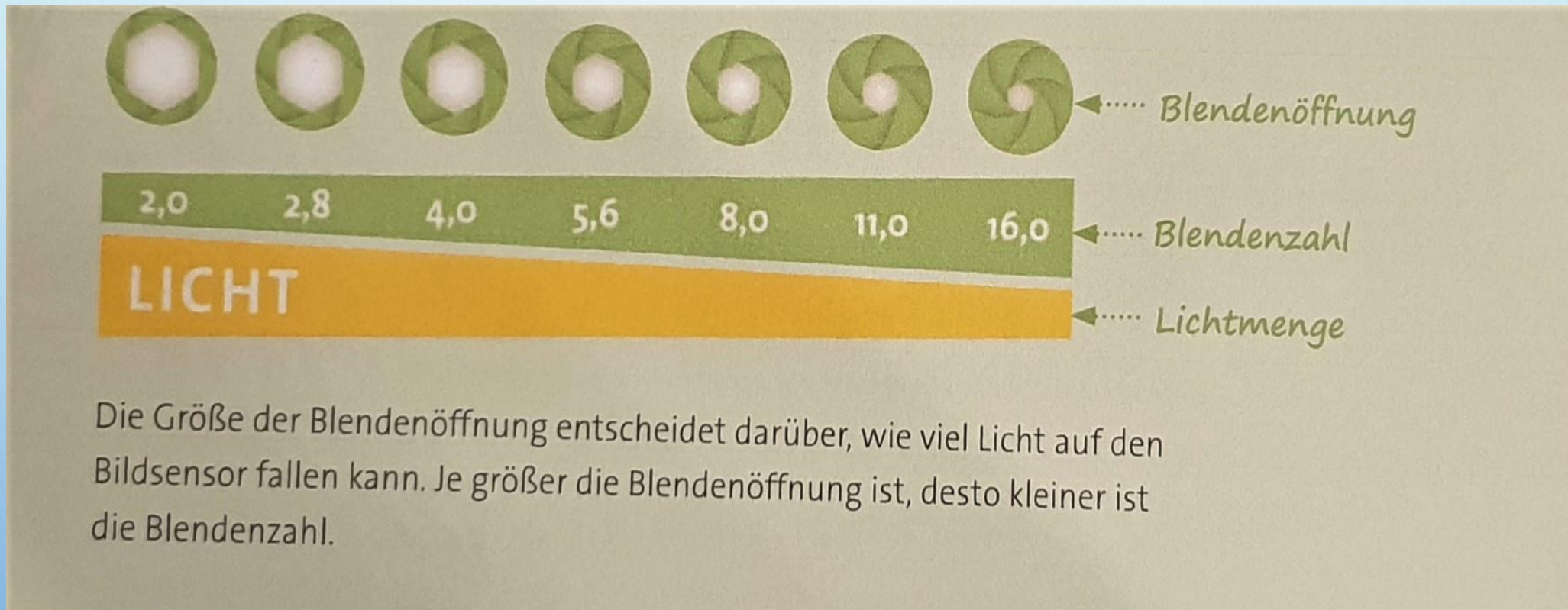


Alles wurde ausgewählt



Nur ein Teilbereich
wurde ausgewählt

BLLENDE



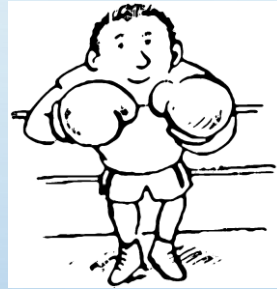
G. Hausschild (2019): Der Fotokurs für junge Fotografen; Vierfarben Fotografie, S.41

VERSCHLUSSZEIT



Je länger die Belichtungszeit ist, desto stärker verwischen bewegte Objekte im Bild. Außerdem verwackeln Deine Bilder schneller.

BEISPIELE FÜR KURZE UND LANGE BELICHTUNGSZEITEN



WAS SOLL AUF MEIN FOTO?



Blendenöffnung

Schärfentiefe

Die Größe der Blendenöffnung entscheidet auch darüber, wie viel in einem Bild scharf wird. Je größer die Blendenöffnung ist, desto kleiner ist die Schärfentiefe.

G. Hausschild (2019): Der Fotokurs für junge Fotografen; Vierfarben Fotografie, S. 54-56



GENUG THEORIE!!

AUF IN DIE PRAXIS



WO FINDE ICH WAS AN MEINER KAMERA?

Verschiedene Einstellmodi

Av / A → Blende

S / Tv → Verschlusszeit

M → manueller Modus

P → Programme



FREISTELLEN / SCHÄRFENTIEFE

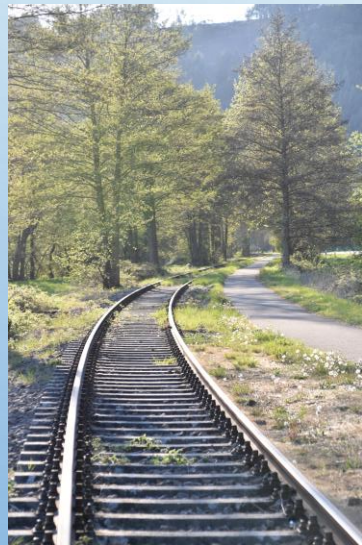
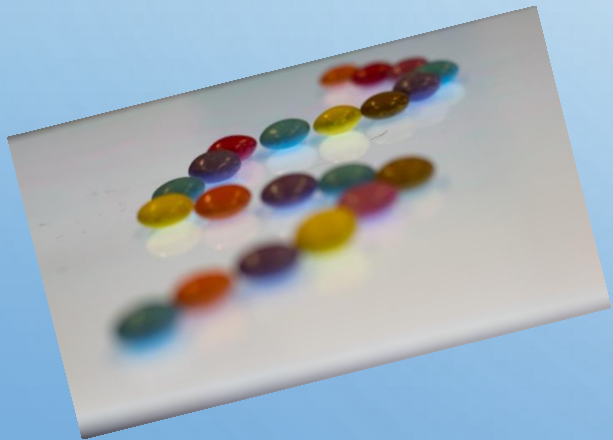




DAS PERFEKTE SELFIE

WIE WIRKEN PERSPEKTIVEN?





EINFRIEREN VON BEWEGUNG



Einstellungen?



Wie kann ich das
erreichen?